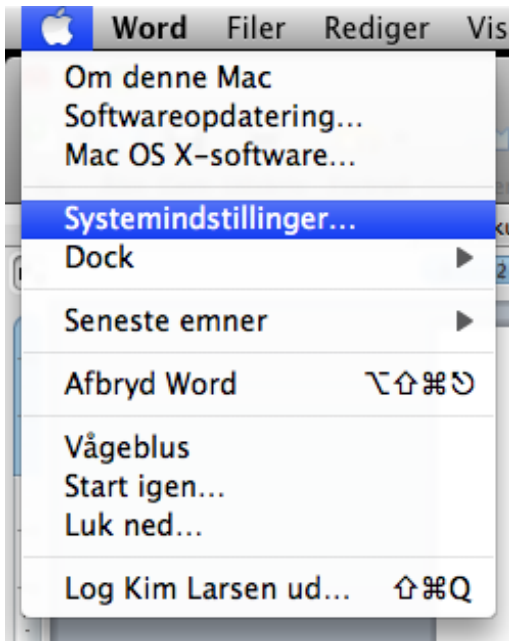


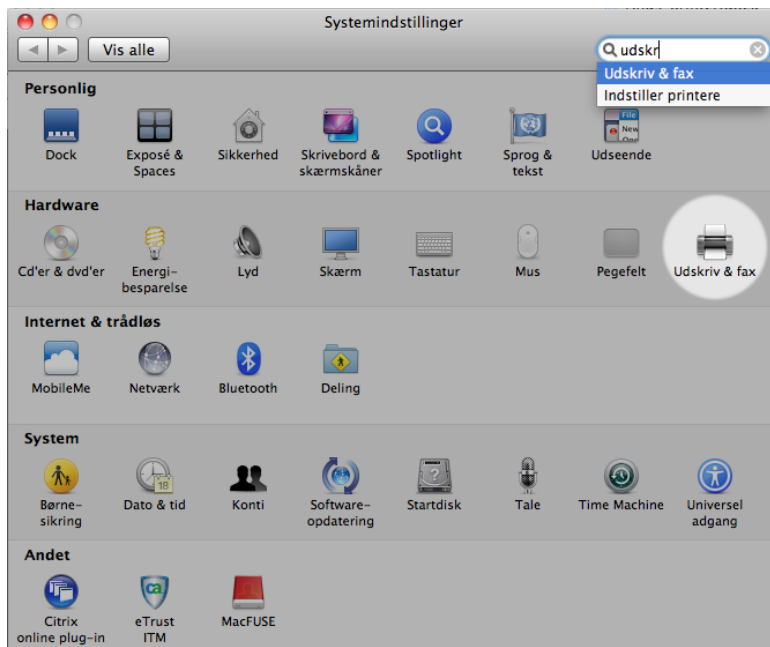
SÅDAN TILSLUTTER DU DIN MAC TIL TRÅDLØS PRINTER

Før at dette vil virke skal du være forbundet til Niels Brock's trådløse netværk og have startet en browser f.eks. Safari eller Firefox, så du allerede **har** skrevet brugernavn og password.

Tryk på  menu i øverste venstre hjørne af skærmen og vælg ”Systemindstillinger”

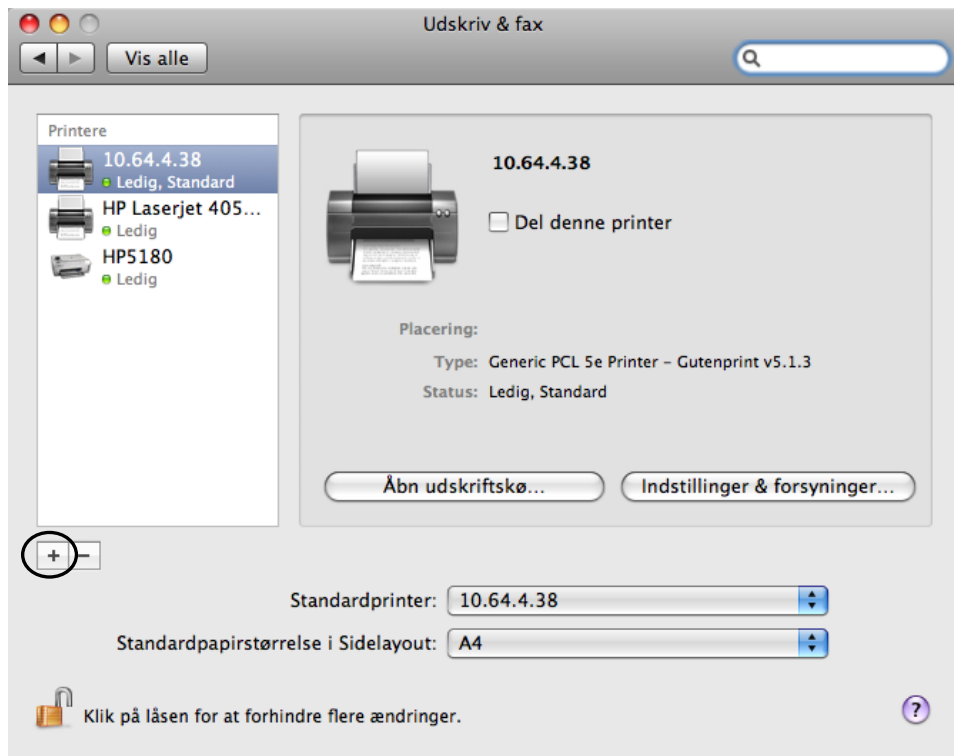


Vælg ”Udskriv og fax”

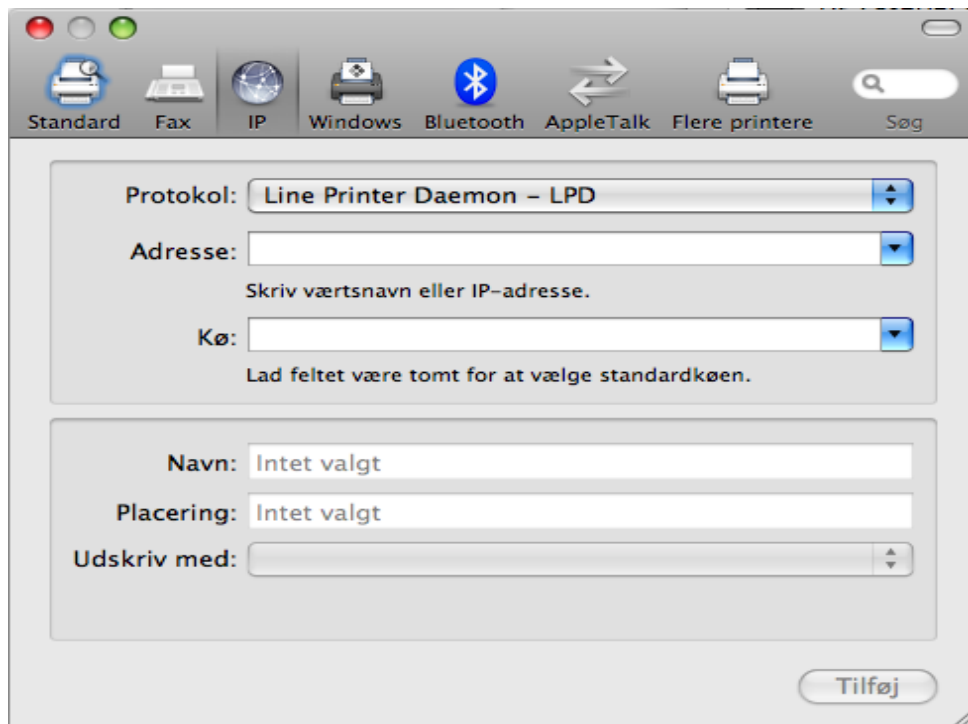


SÅDAN TILSLUTTER DU DIN MAC TIL TRÅDLØS PRINTER

Klik på det lille +(plustegn) for at **tilføje en ny printer**:



Tryk på knappen **IP** hvis den ikke allerede er valgt

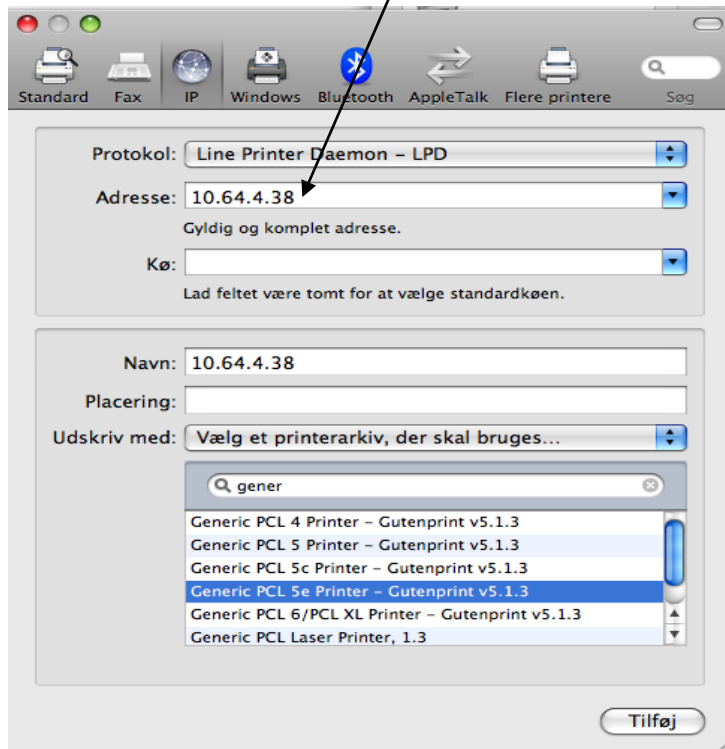


SÅDAN TILSLUTTER DU DIN MAC TIL TRÅDLØS PRINTER

I Adresse feltet skriver du printerens IP-adresse

Printernavn og IP-nummer kan ses på printeren >>>>

I dette tilfælde er det printeren Kultorvet 308:



Printere i H-huset

1. sal: Hhus-100:
10.67.4.183

2.sal: Hhus-200:
10.67.4.186

3. sal: Hhus-300:
10.67.4.185

"Udskriv med" : **Vælg et printerarkiv, der skal bruges.**

Vælg: **Generic PCL 5e Printer – Gutenprint v5.1.3** og tryk på Tilføj.

Du er nu klar til at printe ... !!

Søren Noah:

Det kræves altså, at man kender **IP-adressen** på den ønskede printer.
Efterhånden STÅR det vist på et hvidt klistermærke på alle printerne i H-huset
(Salgsakademiet).